



stylish

Technologie trifft Design
für eine Premium-Klimalösung.



stylish

Sie verdienen Klima der Extraklasse.

Stylish kombiniert elegantes Design mit intelligenter Technologie und ist damit die ultimative Klimalösung für jede Raumgestaltung. Dank seiner kompakten Abmessungen ist Stylish das platzsparendste Gerät für die Wandmontage und bietet maximale Effizienz, höchsten Komfort, Zuverlässigkeit und eine intelligente Steuerung.



Machen Sie sich auf die Reise

Erforschen Sie eine Galaxie voller neuer Funktionen:

- Wählen Sie zwischen 3 Farben
Seite 4
- Genießen Sie Design für einen neuen Lebensstil
Seite 5
- Technologie trifft Design für eine erstklassige Klimälösung
Seiten 6-7
- Ein näherer Blick in das Innenleben von Stylish und seine Technologien
Seiten 8-11
- Steuern Sie Ihr Gerät auf intelligente Weise
Seiten 12-13
- Technische Daten auf einen Blick
Seiten 14-15

Weiß



Silber



Blackwood



Neue Lebensstile und eine angenehme Atmosphäre

Einfach in Ihren individuellen Lebensraum zu integrieren.

Als Teil der Innenarchitektur beeinflusst ein Raumklimagerät das ganze Jahr über die Atmosphäre des Raums. Wenn der Sommer kommt und Sie das erste Mal die Kühlfunktion des Online Controllers betätigen, sollen Sie sich sofort wohlfühlen.



Die Silhouette von Stylish wirkt sowohl linear wie auch abgerundet - je nach Blickwinkel. Es ist kein eintöniges Design und diese Vielseitigkeit wird erlebbar, wenn das Gerät in Ihrem individuell gestalteten Raum integriert ist.

Wir haben uns auf eine ansprechendes Design konzentriert, aber wir werden auch weiterhin neues Lebensgefühl schaffen - damit Sie sich an Ihrem Klimagerät erfreuen können.

Sie können jetzt aus drei verschiedenen Farben wählen

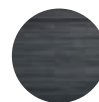
Die Konzept-Farbfelder sind Ergebnis unserer Studie über die unterschiedlichen Stimmungen, die Menschen in ihren Lebensräumen erleben: Entspannung, Konzentration und Spaß. Die Serie bietet eine breite Palette von Farb-Struktur-Kombinationen, um den unterschiedlichen Lebensweisen gerecht zu werden.



Weiß



Silber



Blackwood

Das kompakteste Designergerät

Das Zusammenspiel der Blenden bringt "Leichtigkeit" zum Ausdruck, wodurch ein komfortabler Lebensraum geschaffen wird. Das Gefühl von "Leichtigkeit" wird auch durch schmale Abmessungen erreicht, die Stylish zum kompaktesten Designergerät auf dem Markt machen.



Smartes und
effizientes Design



Für das innovative,
wandhängende Gerät nutzt
Daikin In-house Technologien,
um beste Leistung und
zuverlässigen Betrieb zu
gewährleisten.



Technologie trifft Design für eine erstklassige Klimалösung

Suchen Sie ein Klimagerät, das zeitgenössische Kunst mit modernsten Technologien kombiniert?
Stylish bringt Funktion und Ästhetik in Balance und hebt damit Komfort auf die nächste Ebene.

Ihre Vorteile

- › Perfekte Raumtemperatur und Luftverteilung
- › Unglaublich geräuscharmer Betrieb
- › A+++ Energieeffizienzlabel für Kühlen und Heizen in fast allen Größen
- › Frische, reine Luft

Wenn Sie sich für Stylish entscheiden, wählen Sie einen Gewinner

Stylish wurde für sein innovatives Design und seine funktionellen Fähigkeiten mit dem Good Design Award ausgezeichnet.

Diese Auszeichnung würdigt Stylish für das Erreichen neuer Standards bei Komfort und Energieeffizienz.

Wie wir dies erreichen

- › Modernste Sensoren und Luftstromtechnologien
- › Komplett neu gestaltete Klappen
- › Komplett überarbeiteter Lüfter
- › 3 verschiedene Luftreinigungsfilter



**GOOD DESIGN
AWARD 2017**

Der Designer von Stylish

Die revolutionären Ideen des japanischen Designers [Naoki Sakai](#) machten ihn zu einer treibenden Kraft in der Industrie.

Mit seinen Entwürfen für beliebte Autos von Nissan, das Motorrad SW-1 von Suzuki und das Modell des Toyota Will Konzeptfahrzeugs wurde er berühmt.



Er arbeitet aber nicht nur für die Autoindustrie, er half auch bei der Entwicklung des Olympus O-Products, jene Kamera, die das Aluminiumgehäuse zum weltweiten Standard machte. Außerdem entwarf er Handys für au by KDDI und Sofas für Cassina.

Naoki Sakai sagt:

"Design ist Ideologie. Dadurch können wir die Gesellschaft verändern. Mein Ziel ist es, die Gesellschaft durch fröhliches Design zu verbessern."

Einblicke in das
Innenleben von Stylish
und seine Technologien



Erleben Sie ultimativen Komfort

Einblicke in das Innenleben von Stylish und seine Technologien



Mit über 90 Jahren Erfahrung in der Klimatisierung weiß Daikin, wie das Beste aus Design und Technologie für Ihr perfektes Komfortklima kombiniert werden kann.



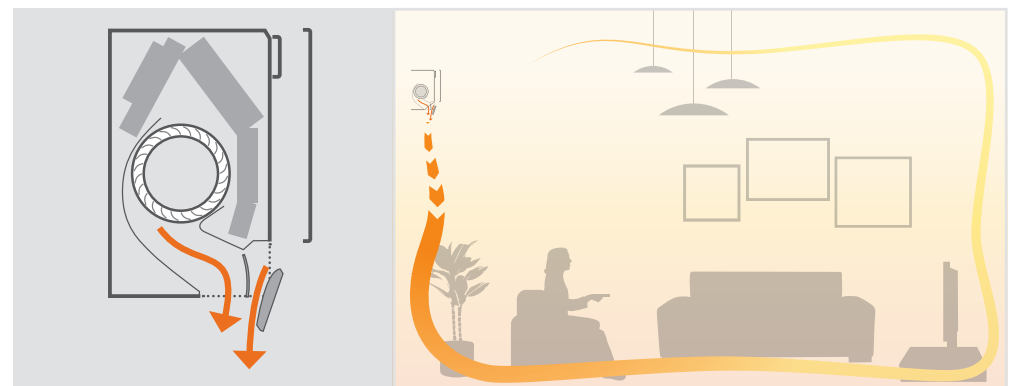
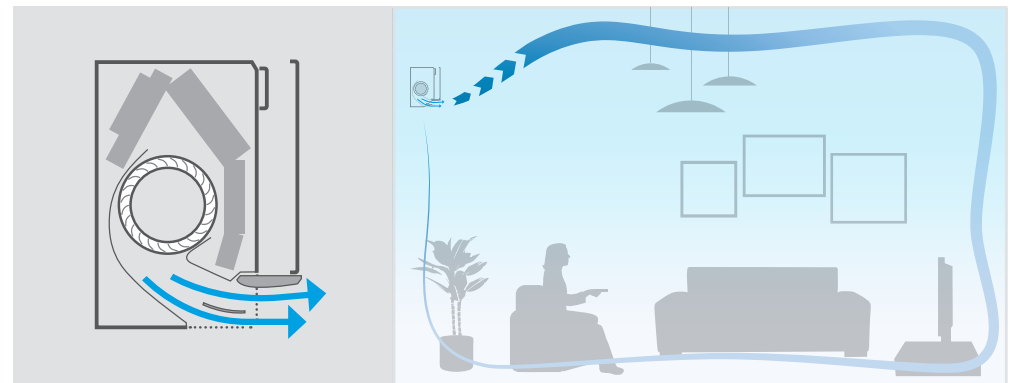
Der Coanda-Effekt

Mit seinen neu gestalteten Lamellen nutzt Stylish den sogenannten "Coanda-Effekt" für perfekte Luft- und Temperaturverteilung im ganzen Raum.

Wie es funktioniert?

Stylish legt verschiedene Luftstromprofile fest, je nachdem, ob der Raum beheizt oder gekühlt werden soll. Befindet sich Stylish im Heizmodus, leiten zwei Luftausblas-Lamellen Luft nach unten (vertikaler Luftstrom), während im Kühlmodus die Lamellen die Luft nach oben bewegen (Deckenluftstrom).

Durch das Erstellen dieser zwei unterschiedlichen Luftstromprofile vermeidet Stylish das Entstehen von Zugluft und sorgt für stabilere und angenehmere Raumtemperaturen für die Bewohner.



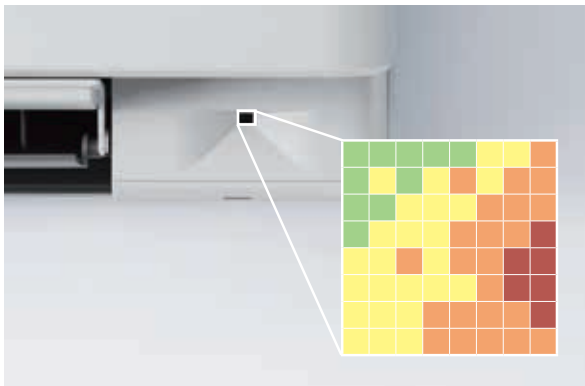
Der Coanda-Effekt erzeugt zwei unterschiedliche Luftstromprofile, je nachdem, ob sich Stylish im Kühl- oder Heizmodus befindet. Die oberen beiden Bilder zeigen den Coanda-Effekt im Kühlmodus (Deckenluftstrom), während die unteren Bilder den Coanda-Effekt im Heizmodus (vertikaler Luftstrom) abbilden.



Gleichmäßige Raumtemperaturen

Stylish verwendet den speziell entwickelten **Intelligenten Wärmesensor**, der die Temperaturunterschiede verschiedener Oberflächen wie Boden und Wände erkennt und diese Informationen für ein noch komfortableres Raumklima nutzt.

Der Intelligente Wärmesensor misst die Oberflächentemperatur eines Raumes, indem er ihn in ein Gitter mit 64 Quadraten unterteilt.

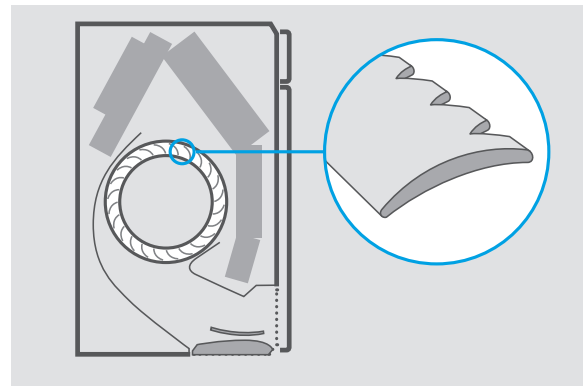


Nach der Messung der aktuellen Raumtemperatur verteilt der Intelligente Wärmesensor die Luft gleichmäßig im Raum, bevor er auf ein Luftstromprofil wechselt, das warme oder kalte Luft gezielt in jene Bereiche leitet, in denen sie benötigt wird.

Außergewöhnlich leise

Stylish verwendet einen **komplett neu konzipierten Lüfter**, um den Luftstrom zu optimieren und eine noch höhere Energieeffizienz bei noch leisem Betrieb des Geräts zu erreichen. So wird Ihr Zuhause zum perfekten Ort für Ruhe und Entspannung.

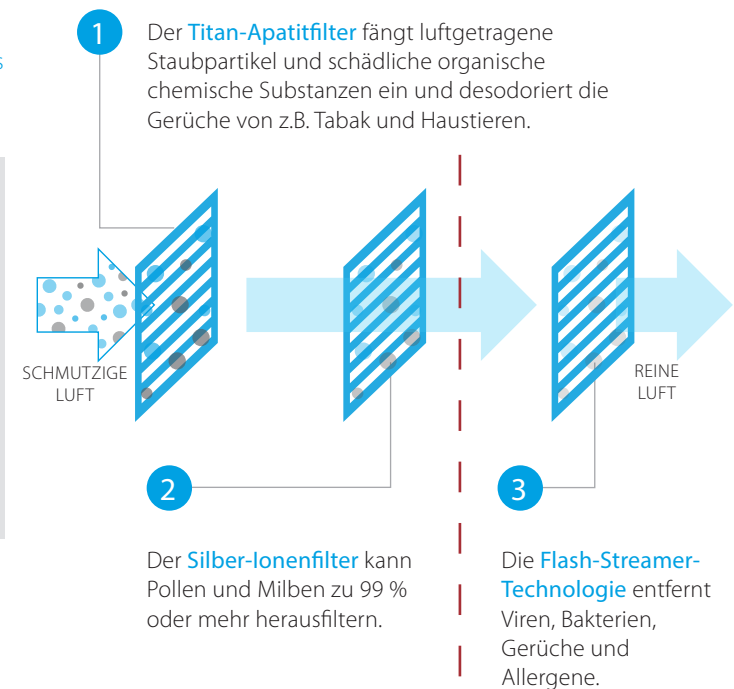
Schalldämpfung und Geräuschreduzierung als Ergebnis des neuen Lüfterdesigns.



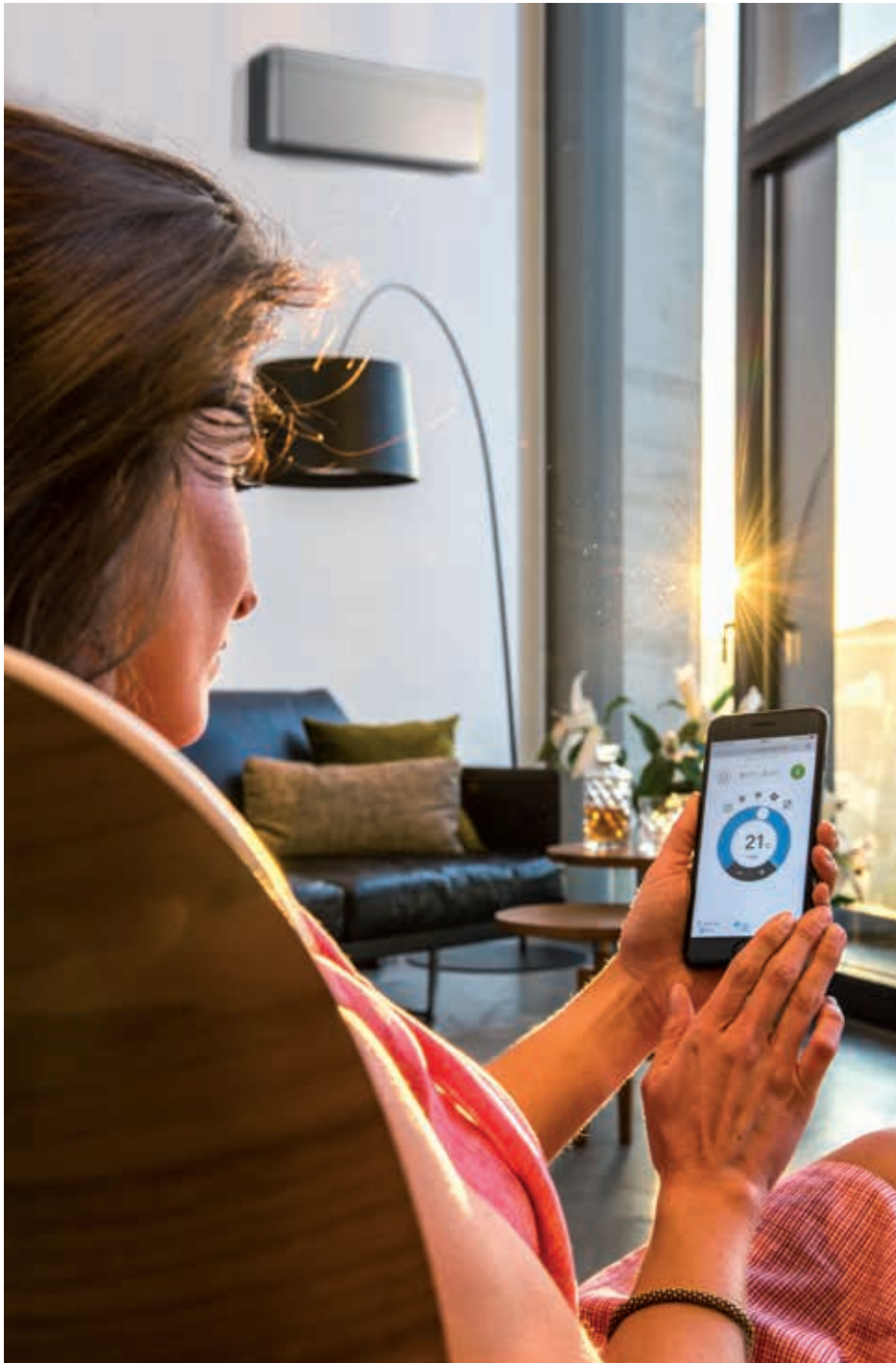
Um eine höhere Energieeffizienz zu erzielen, hat Daikin einen neuen Lüfter entwickelt, der effizient innerhalb der kompakten Abmessungen von Stylish arbeitet. In Kombination mit dem Wärmetauscher sorgt er für eine hohe Energieleistung, arbeitet aber so leise, dass er für Personen im Raum praktisch nicht hörbar ist.

Frische, reine Luft

Stylish bietet die Raumluft bester Qualität mit 3 verschiedenen Luftfiltersystemen:



Hinweis: Die Flash-Streamer-Technologie muss manuell mit der Fernbedienung aktiviert werden



Immer die volle Kontrolle, egal wo Sie sind



Daikin Online Controller

Sie können Stylish auch mit Ihrem Smartphone regeln. Verbinden Sie sich einfach mit dem WLAN und laden Sie die App Daikin Online Controller herunter, um Ihr Zuhause perfekt zu klimatisieren.

Ihre Vorteile

- › Greifen Sie auf mehrere Funktionen zur Steuerung Ihres Klimas zu
- › Verwalten Sie die Temperatur, den Betriebsmodus, die Luftreinigung und die Lüfter mit einem interaktiven Thermostat
- › Erstellen Sie verschiedene Zeitpläne und Betriebsmodi
- › Überwachen Sie den Energieverbrauch
- › Kompatibel mit der App "If This Then That" (IFTTT)

Überwachen:

- › Sie den Status Ihrer Klimaanlage
- › Konsultieren Sie **Energieverbrauchsdiagramme**

Steuern:

- › Sie **Betriebsart**, eingestellte Temperatur, Lüftergeschwindigkeit und leistungsstarken Modus, Luftfrischung und Filter-(Streamer)Funktion
- › Sie Ihr System von unterwegs aus
- › **Zonensteuerung**: Steuern Sie **mehrere** Einheiten gleichzeitig

Planen:

- › Sie die eingestellte Temperatur und den Betriebsmodus mit **bis zu 6 Aktionen pro Tag für 7 Tage**
- › Aktivieren Sie den **Ferienmodus**
- › Anzeige in einem intuitiven Modus
- › Integration von Produkten und Dienstleistungen von Drittanbietern über IFTTT
- › Bedarfssteuerung / Leistungsbegrenzung

App mit intuitivem Design



IFTTT: Lassen Sie Ihre Arbeit fließen

IFTTT ist eine Lösung, die kompatible Produkte und Dienstleistungen von Drittanbietern (Smart Meter, Lampen, Thermostate, ...) verbindet, damit sie für Sie am besten funktionieren.

Innerhalb von IFTTT können 2 Betriebseinstellungen vorgenommen werden:

- › **DO**: Führt einfach eine Aktion aus (z. B. ein / aus)
- › **IFTTT** steht für "If This Then That" und ermöglicht es Ihnen, Aktionen (Then That) abhängig von bestimmten Auslösern zu automatisieren (If This)

Beispiele



Der **Auslöser** ist Ihr Standort, der von Ihrem Smartphone festgestellt wird. Wenn Sie einen Ort verlassen, zum Beispiel Ihr Büro, startet die **Kühlung** in Ihrem Haus automatisch.



In 3 Farben
erhältlich:
Weiß, Silber,
Blackwood

Funktional und stylish

für jede Umgebung



Weiß: FTXA-AW



Silber: FTXA-AS



Blackwood: FTXA-AT

Stylish Vorteile

- › Kompaktes, funktionales Design für alle Einrichtungen
- › 3 elegante Farben: Weiß, Silber, Blackwood
- › Bis zu A+++ für Heizen und Kühlen
- › Titan-Apatitfilter + Silber-Ionenfilter gegen Allergene
- › Flash-Streamer-Technologie für frische, reine Luft
- › Neuer Lüfter für praktisch lautlosen Betrieb
- › Intelligenter Wärmesensor & Coanda-Effekt für perfekte Temperatur- und Luftverteilung
- › Integrierter Wi-Fi Adapter für komfortable Steuerung
- › Für Multi-Split-Betrieb geeignet
- › Leistungsvielfalt von 1,5 bis 5,0 kW



Intelligenter
Wärmesensor



Perfekter
Luftstrom



Unglaublich
leise



Flash-
Streamer



2 Luftfilter



Multi-Split-
Betrieb



Wi-Fi
Steuerung

Technische Daten

stylish BLUEEVOLUTION

| Effizienzdaten | | | FTXA + RXA | CTXA15AW/AS/AT | 20AS/AW/AT + 20A | 25 AS/AW/AT + 25A | 35AS/AW/AT + 35A | 42AS/AW/AT + 42A | 50AS/AW/AT + 50A |
|--|----------------------------------|-----------------------------|------------|------------------------------------|------------------|-------------------|------------------|------------------|------------------|
| Kühlleistung | Nom. | | kW | Nur Multi-Split-Betrieb möglich | 2,00 | 2,50 | 3,40 | 4,2 | 5 |
| Heizleistung | Nom. | | kW | | 2,50 | 2,80 | 4,00 | 5,4 | 5,8 |
| Leistungsaufnahme | Kühlung | Nom. | kW | | 0,43 | 0,56 | 0,78 | 1,05 | 1,36 |
| | Heizen | Nom. | kW | | 0,50 | 0,56 | 0,99 | 1,31 | 1,45 |
| Saisonale Effizienz (gemäß EN14825) | Kühlung | Energieeffizienzklasse | | | A+++ | A+++ | A+++ | A++ | A++ |
| | | Pdesign | kW | | 2,00 | 2,50 | 3,40 | 4,2 | 5 |
| | Heizen (durchschnittl. Klima) | SEER | | | 8,75 | 8,74 | 8,73 | 7,5 | 7,33 |
| | | Jährlicher Energieverbrauch | kWh | | 80 | 101 | 137 | 196 | 239 |
| | | Energieeffizienzklasse | | | A+++ | A+++ | A+++ | A++ | A++ |
| | | Pdesign | kW | | 2,40 | 2,45 | 2,50 | 3,8 | 4 |
| Nominale Effizienz | EER | SCOP | | | 5,15 | | 4,6 | | |
| | | Jährlicher Energieverbrauch | kWh | | 653 | 666 | 680 | 1.150 | 1.217 |
| | | COP | | | 4,7 | 4,46 | 4,37 | 3,99 | 3,68 |
| | | | | | 5,00 | | 4,04 | 4,12 | 4 |

| Innengerät | | | | FTXA | CTXA15AW/AS/AT | 20AS/AW/AT | 25AS/AW/AT | 35AS/AW/AT | 42AS/AW/AT | 50AS/AW/AT |
|----------------------------------|-----------------------------|--|--------|------|--|-------------------------------|-------------------------------|-------------------------------|--------------------------------|--------------------------------|
| Abmessungen | Gerät | Höhe / Breite / Tiefe | mm | | 295 x 798 x 189 | | | | | |
| Gewicht | Gerät | | kg | | 12 | | | | | |
| Luftfilter | Typ | | | | Abnehmbar / Waschbar / Schimmelabweisend | | | | | |
| Ventilator – Luftstromvolumen | Kühlung | Sehr hoch/Hoch/Nom./ Niedrig/Flüsterbetrieb | m³/min | | 4,6 / 6,1 / 8,2 / 11,0 / 11,9 | 4,6 / 6,1 / 8,2 / 11,0 / 11,9 | 4,6 / 6,1 / 8,6 / 11,5 / 12,4 | 4,6 / 6,1 / 8,6 / 11,9 / 12,9 | 4,6 / 7,2 / 9,8 / 13,1 / 14,1 | 5,2 / 7,6 / 10,4 / 13,5 / 14,4 |
| | Heizen | Sehr hoch/Hoch/Nom./ Niedrig/Flüsterbetrieb | m³/min | | 4,5 / 6,4 / 8,7 / 10,9 / 11,9 | 4,5 / 6,4 / 8,7 / 10,9 / 11,9 | 4,5 / 6,4 / 9,0 / 11,1 / 12,1 | 4,5 / 6,4 / 9,0 / 11,5 / 12,5 | 5,2 / 7,7 / 10,5 / 14,6 / 15,6 | 5,7 / 8,2 / 11,1 / 15,1 / 16,1 |
| Schallleistungspegel | Kühlung | | dB(A) | | 57 | | | 60 | | |
| Schalldruckpegel | Kühlung | Sehr hoch/Hoch/Nom./ Niedrig/Flüsterbetrieb | dB(A) | | 19 / 25 / 32 / 39 | | 19 / 25 / 33 / 40 | 19 / 25 / 33 / 41 | 21 / 29 / 37 / 45 | 24 / 31 / 39 / 46 |
| Spannungsversorgung | Phase / Frequenz / Spannung | | Hz/V | | 1~ / 50 / 220-240 | | | | | |

| Außengerät | | | | RXA | | 20A | 25A | 35A | 42A | 50A | |
|------------------------|----------------------------------|-----------------------|-----------|--------|------------------------------------|-------------------|---|-----|-----------------|-----|--|
| Abmessungen | Gerät | Höhe / Breite / Tiefe | | mm | Nur Multi-Split-Betrieb möglich | 550 x 765 x 285 | | | 735 x 825 x 300 | | |
| Gewicht | Gerät | | | kg | | 32 | | | 47 | | |
| Schallleistungspegel | Kühlung | | | dB(A) | | 59 | | 61 | 62 | | |
| Schalldruckpegel | Kühlung | Hoch | | dB(A) | | 46 | 46 | 49 | 48 | | |
| Betriebsbereich | Kühlung | Umgebung | Min.~Max. | °CDB | | -10 ~ 46 | | | | | |
| | Heizen | Umgebung | Min.~Max. | °CWB | | -15 ~ 18 | | | | | |
| Kältemittel | Typ | | | | | R-32 | | | | | |
| | GWP | | | | | 675 | | | | | |
| | Füllmenge | | | kg | | 0,76 | | | 1,3 | | |
| Rohrleitungsanschlüsse | Flüssigkeit | AD | | mm | | 0,51 | | | 0,88 | | |
| | Gas | AD | | mm | | 6,35 | | | 6,35 | | |
| Leitungslänge | AG - IG | Max. | | m | | 9,5 | | | 12,7 | | |
| | System | vorgefüllt bis | | m | | 20 | | | 30 | | |
| | Zusätzliche Kältemittelfüllmenge | | | kg/m | | 10 | | | | | |
| | Niveaunterschied | | IG - AG | Max. | | m | 0,02 (für Rohrleitungslängen über 10 m) | | | | |
| Spannungsversorgung | Phase / Frequenz / Spannung | | | Hz / V | | 15 | | | 20 | | |
| | Strom - 50Hz | Maximale Sicherung | | A | | 1~ / 50 / 220-240 | | | | | |
| | | | | | | 10 | 13 | | 13 | | |

EER/COP nach Eurovent 2012 nur für außerhalb der EU.

Die maximale Sicherung wird zur Auswahl des Leistungsschalters und des FI-Schutzschalters genutzt.

Enthält florierte Treibhausgase.

ATatsächliche Kältemittelfüllmenge ist von der finalen Installation abhängig, Details finden Sie auf dem Gerät.

Vorläufige Daten



DAIKIN AIRCONDITIONING CENTRAL EUROPE HandelsGmbH

Lemböckgasse 59/1/1, A-1230 Wien · Tel.: +43 / 1 / 253 21 11 · e-mail: office@daikin.at · www.daikin.at

Daikin Produkte werden vertrieben von:



Daikin Europe N.V. nimmt am Eurovent Zertifizierungsprogramm für Klimageräte (AC), Kaltwassersätze (LCP), Lüftungsgeräte (AHU) und Gebläsekonvektoren (FCU) teil. Die zertifizierten Daten der zertifizierten Geräte sind im Eurovent- Verzeichnis gelistet: www.eurovent-certification.com oder www.certiflash.com.

Die vorliegende Broschüre wurde ausschließlich zu Informationszwecken erarbeitet und begründet kein für Daikin Europe N.V. / Daikin Airconditioning Central Europe HandelsGmbH verbindliches Angebot. Daikin Europe N.V. / Daikin Airconditioning Central Europe HandelsGmbH hat den Inhalt dieser Broschüre nach bestem Wissen und Gewissen zusammengestellt. Es wird keine ausdrückliche oder implizierte Garantie bezüglich der Vollständigkeit, der Richtigkeit, der Zuverlässigkeit und der Verwendbarkeit für einen bestimmten Zweck des hier angegebenen Inhalts und der hier angegebenen Produkte und Dienstleistungen gegeben. Technische Daten können sich ohne Ankündigung ändern. Daikin Europe N.V./ Daikin Airconditioning Central Europe HandelsGmbH lehnt ausdrücklich jegliche Haftung für jeglichen direkten oder indirekten Schaden im weitesten Sinne, der sich aus der Verwendung und / oder Auslegung dieser Broschüre direkt oder indirekt ergibt, ab. Alle Urheberrechte aller Inhalte sind in Besitz von Daikin.

DACE Stylish Broschüre | Version 2019
Daikin behält sich das Recht von Modellwechseln vor.